



日本大学藝術学部

Photography / Cinema / FineArts / Music / LiteraryArts / Theatre / Broadcasting / Design



江古田校舎 〒176-8525 東京都練馬区旭丘 2-42-1 TEL:03-5995-8282 (入試係)
所沢校舎 〒359-8525 埼玉県所沢中富南 4-21 TEL:04-2993-2211



芸術学部

- 写真学科
- 映画学科 映像表現・理論コース、監督コース
撮影・録音コース、演技コース
- 美術学科 絵画コース、彫刻コース
- 音楽学科 作曲・理論コース、音楽教育コース、声楽コース、
ピアノコース、弦管打楽コース、情報音楽コース
- 文芸学科
- 演劇学科 劇作コース、演出コース、演技コース、装置コース、
照明コース、日舞コース、洋舞コース、企画制作コース
- 放送学科
- デザイン学科



◆オープンキャンパス日程 (2017年度) :

6月25日(日) 江古田校舎 10:00~16:00

学科別個別進学相談、事務局による総合相談、ビデオ上映コーナー

※全体説明会は実施せず



各学科の授業内容や入試に関する相談はもちろん、学部全体説明会や公開講座、模擬授業など、キャンパスライフを体験できる様々な企画を用意しています。予約不要・入退場自由ですので、お気軽にお越しください。きつと資料やWebサイトでは伝わらないREALな日藝を実感していただけたらと思います。受験生はもちろん、高校1・2年生、また保護者の方の参加も大歓迎です。

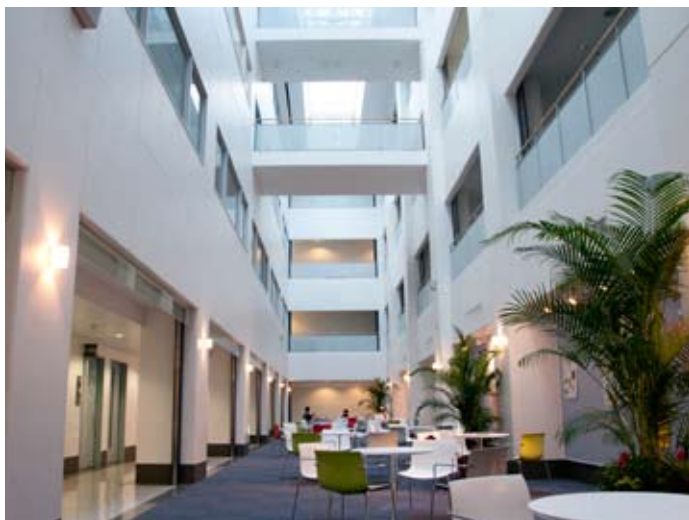
※こちらは2016年度のオープンキャンパスの情報になります。今年度開催のものにつきましては、情報が確定し次第、本学部のホームページに掲載いたします。

OC情報

特徴 日藝の歴史は、大正10年(1921年)、日本大学法文学部に美学科が誕生したことに始まります。これまでに輩出した卒業生は、約五万二千人。「8つのアート1つのハート」というキャッチフレーズのもと、8学科約四千二百人の個性豊かな学生が、互いに交わり、時にぶつかり合いながら、無限の芸術・文化の世界を展開しています。

美術学科では1年次から「絵画コース」と「彫刻コース」に分かれ、更に「絵画コース」では3年次に絵画と版画いずれかの専攻を選択します。専門分野の技術取得と芸術理論の両面を兼ね備えたカリキュラムを通じて表現力や知識を磨きます。

デザイン学科では、デザインの基礎をコミュニケーションと捕らえ、豊かな感性と鋭い洞察力を持ち、デザイン的な思考や技術で多くの問題を解決できる人材を養成します。2年次以降は自ら選択した専門領域を軸に、他領域も学びながら総合的なデザイン力を身につけます。



北海道・東北
北陸・北関東

首都圏

東海

近畿

中国・四国
九州・沖縄